

HEARTWORKS



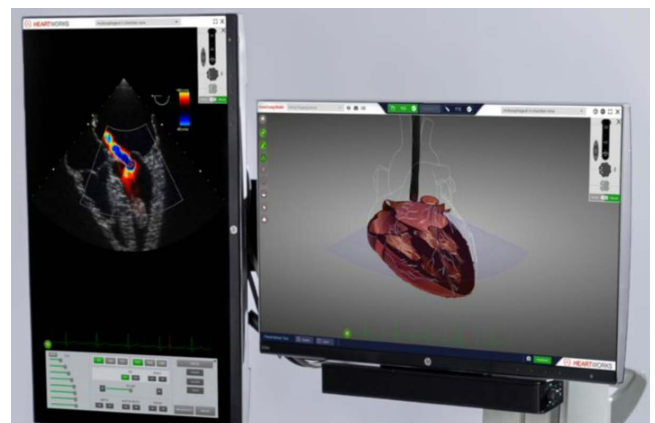
DESCRIZIONE

Heartworks è il simulatore avanzato di ultrasuoni per ecografia transtoracica (TTE) e transesofagea (TEE).

HeartWorks consente agli utenti di acquisire una conoscenza dettagliata dell'anatomia e delle strutture cardiache attraverso un modello altamente realistico e completamente interattivo del cuore umano. Il programma include una libreria anatomica completa con oltre 135 strutture intracardiache.

CARATTERISTICHE

- Sonda per Ecocardiografia Transtoracica (TTE)
- Sonda per Ecocardiografia Transesofagea (TEE)
- Cuore 3D interattivo
- Libreria anatomica integrata
- 30 casi patologici cardiaci
- Doppler pulsato e continuo realistico
- Bi-plane, M-Mode, 3D-4D
- Misure e report come su un paziente reale





FUNZIONALITÀ

Comprendere l'anatomia cardiaca

Cuore 3D altamente accurato e interattivo in ogni caso, che può essere ruotato, tagliato in qualsiasi direzione o avere una qualsiasi delle 135 strutture intracardiache rimossa o evidenziata. La libreria anatomica integrata fornisce ulteriori informazioni per una più completa comprensione dell'anatomia cardiaca.

Scansione transesofagea realistica

Esegui esami TEE realistici utilizzando la sonda TEE con controlli per anteflettere e retroflettere, latelarizzazione e rotazione omniplanare. Il sistema include le visualizzazioni di imaging standard per ciascuno dei ventisei piani di imaging TEE standard, il che significa che i tirocinanti possono imparare ad acquisire queste visualizzazioni senza la necessità della supervisione del tutor.

Funzioni Doppler e M-mode

Proprio come sulle macchine ad ultrasuoni reali, HeartWorks ha colore, onde pulsate e onde continue Doppler disponibili in tutte le regioni cardiache di tutti i casi. Oltre a M-Mode, Biplane e un pacchetto di misurazioni e calcoli ha anche la funzionalità di reporting.

Collegare le immagini all'anatomia 3D

Per ogni caso c'è un cuore 3D anatomicamente accurato e completamente interattivo, in modo che gli utenti possano esplorare e comprendere appieno l'anatomia, in relazione alle immagini ecografiche.

Scansione transtoracica realistica

Utilizzando Eve, il nostro manichino ultra realistico, i tirocinanti possono imparare come acquisire immagini utilizzando i punti di riferimento chiave per trovare le finestre dell'immagine e compensare gli ostacoli, proprio come nella vita reale. Il sistema include le visualizzazioni di imaging standard per ciascuno dei venti piani di imaging TTE standard, il che significa che i tirocinanti possono imparare ad acquisire queste visualizzazioni senza la necessità della supervisione del tutor.

Apprendimento a distanza

Tutti gli studenti possono accedere all'e-learning in remoto per assicurarsi che possano continuare a imparare mentre sono a casa in preparazione della formazione pratica.

STRUMENTI

