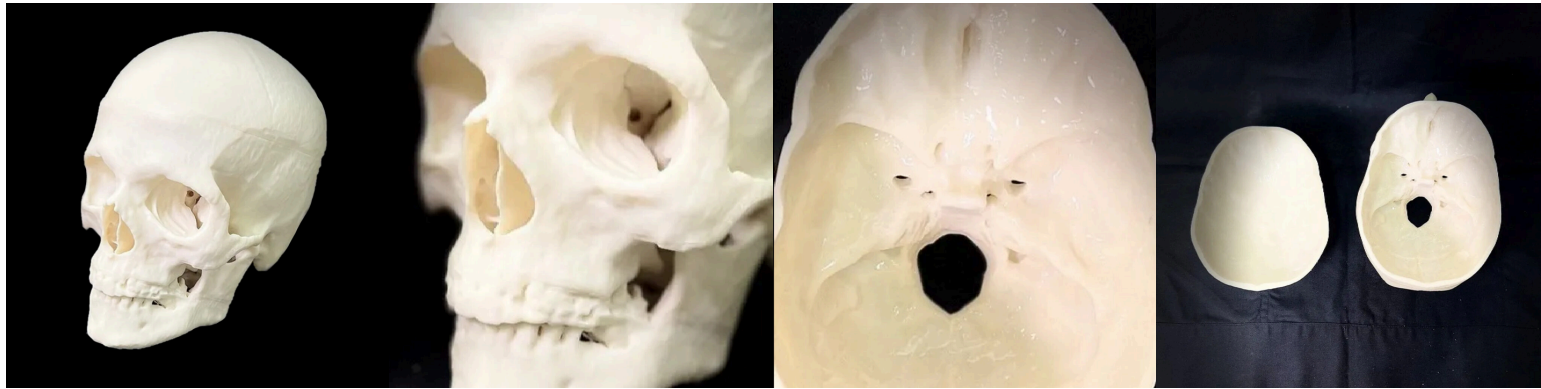




# CRANIO ANATOMICO REALISTICO



## DESCRIZIONE

Replica perfetta di un cranio umano. Modello in scala 1:1 realizzato su 2 pezzi facilmente componibili: base cranica e calvario. Realizzato da Scansione TC multistrato.

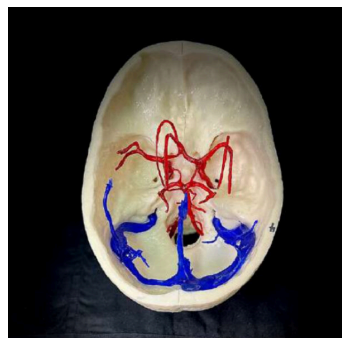
I nostri prodotti nascono per essere implementati nelle attività di formazione in neurochirurgia permettendo agli studenti di acquisire conoscenze e abilità chirurgiche.

I modelli anatomici e i simulatori chirurgici sono prodotti con materiali simili ai tessuti biologici craniali e spinali e sono completamente compatibili con impianti chirurgici e dispositivi intraoperatori, rendendoli ideali non solo per studenti di medicina, ma anche per chirurghi in formazione e aziende mediche.

Questa non è solo anatomia, ma anatomia radiologica. Studia i dettagli anatomici nel modello del cranio attraverso i file di scansione TC.

### Seni durali venosi

Seni durali venosi cerebrali stampati in 3D in scala 1:1 estratti da un'angiografia 3D. Flessibili e facilmente adattabili ai modelli CRANIO: seni superiori longitudinali, trasversali e sigmoidei



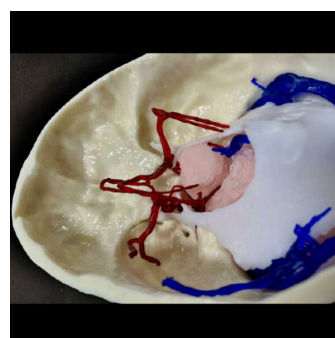
### Arterie con e senza aneurismi

Arterie cerebrali stampate in 3D in scala 1:1 estratte da un'angiografia 3D. Flessibili e facilmente adattabili ai modelli CRANIO



### Falce e tentorio

Dura madre falce-tentoriale in scala 1:1 estratta da una risonanza magnetica di un caso reale. Flessibile e facilmente adattabile ai modelli CRANIO



### Cervello

Cervello umano in scala 1:1 con emisferi destro e sinistro, tronco encefalico e cervelletto (3 pezzi)

