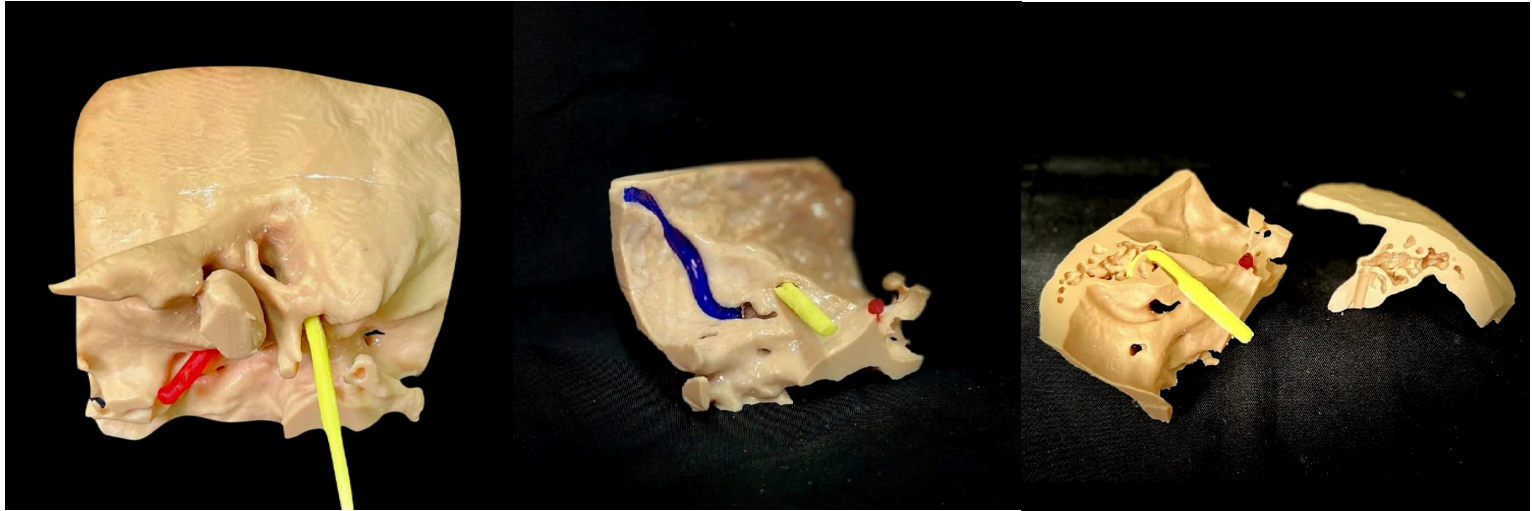


OSSO PETROSO



DESCRIZIONE

Modello di osso petroso umano in scala 1:1 da una vera TAC umana con proprietà di perforazione simili a quelle dell'osso umano.

Comprende l'anatomia intrinseca con cellule mastoidee, antro, labirinto, nervo facciale, meato acustico interno, coclea, seno sigmoideo, dura madre e arteria carotide interna.

I nostri prodotti nascono per essere implementati nelle attività di formazione in neurochirurgia permettendo agli studenti di acquisire conoscenze e abilità chirurgiche.

I modelli anatomici ei simulatori chirurgici sono prodotti con materiali simili ai tessuti biologici craniali e spinali e sono completamente compatibili con impianti chirurgici e dispositivi intraoperatori, rendendoli ideali non solo per studenti di medicina, ma anche per chirurghi in formazione e aziende mediche.

Il modo migliore per comprendere ed eseguire qualsiasi approccio alla base cranica attraverso l'osso petroso.