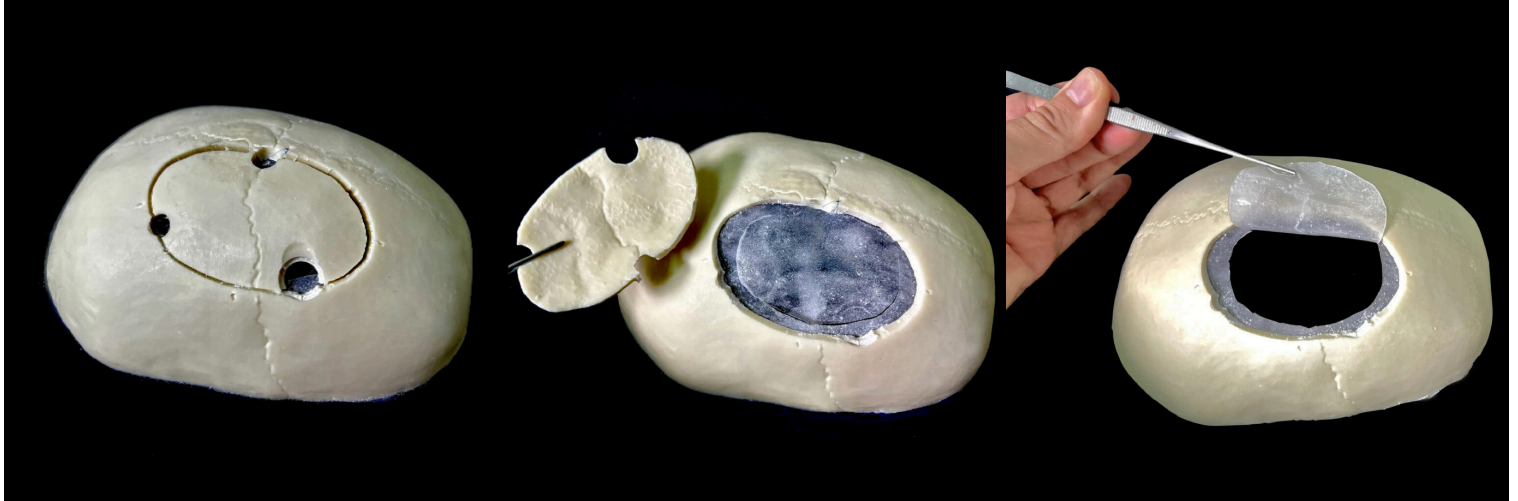


# SIMULATORE DI BURR-HOLES



## **DESCRIZIONE**

Simulatore per craniotomie (Burr-holes).

Scala 1:1 da una vera TAC umana, con proprietà di perforazione simili all'osso umano e dura madre sull'osso corticale interno. Calvario umano con punti craniometrici accurati tra cui bregma, suture coronali e sagittali.

I nostri prodotti nascono per essere implementati nelle attività di formazione in neurochirurgia permettendo agli studenti di acquisire conoscenze e abilità chirurgiche.

I modelli anatomici e i simulatori chirurgici sono prodotti con materiali simili ai tessuti biologici craniali e spinali e sono completamente compatibili con impianti chirurgici e dispositivi intraoperatori, rendendoli ideali non solo per studenti di medicina, ma anche per chirurghi in formazione e aziende mediche.

Pratica le più comuni craniotomie con fori e convessità stando attento alla dura madre sottostante.