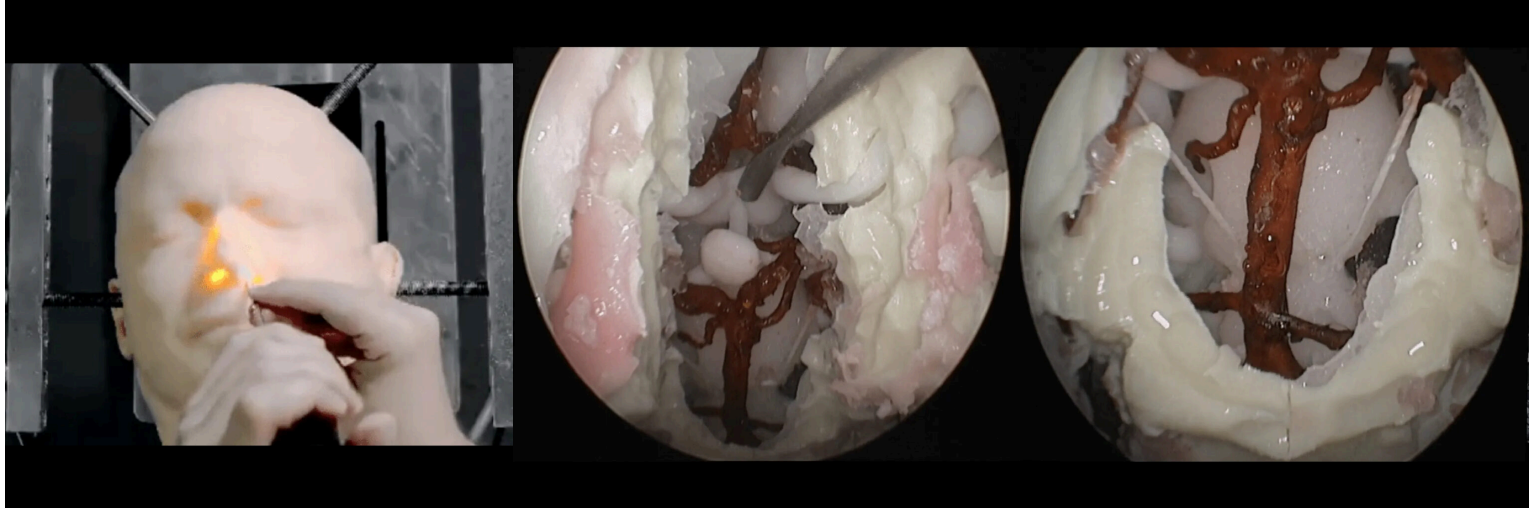




SIMULATORE ENDOSCPICO ENDONASALE



DESCRIZIONE

Simulatore endoscopico endonasale avanzato per chirurgia transfenoidale.

Cranio umano con tutti i punti craniometrici, fessure e canali in scala 1:1 da una vera TAC umana con proprietà di perforazione simili a quelle dell'osso umano.

Include pelle, mucosa nasale, turbinati, setto, nonché un'anatomia intrasfenoidale dettagliata. Il cranio interno è ricoperto di dura madre e comprende tutti i nervi cranici, le arterie intracraniche, nonché il cervello, il cervelletto e il tronco cerebrale.

Patologia inclusa: adenoma ipofisario e planum sphenoidale meningioma estratti da casi reali e comprese le immagini DICOM per la pianificazione preoperatoria.

I modelli anatomici e i simulatori chirurgici sono prodotti con materiali simili ai tessuti biologici craniali e spinali e sono completamente compatibili con impianti chirurgici e dispositivi intraoperatori, rendendoli ideali non solo per studenti di medicina, ma anche per chirurghi in formazione e aziende mediche.