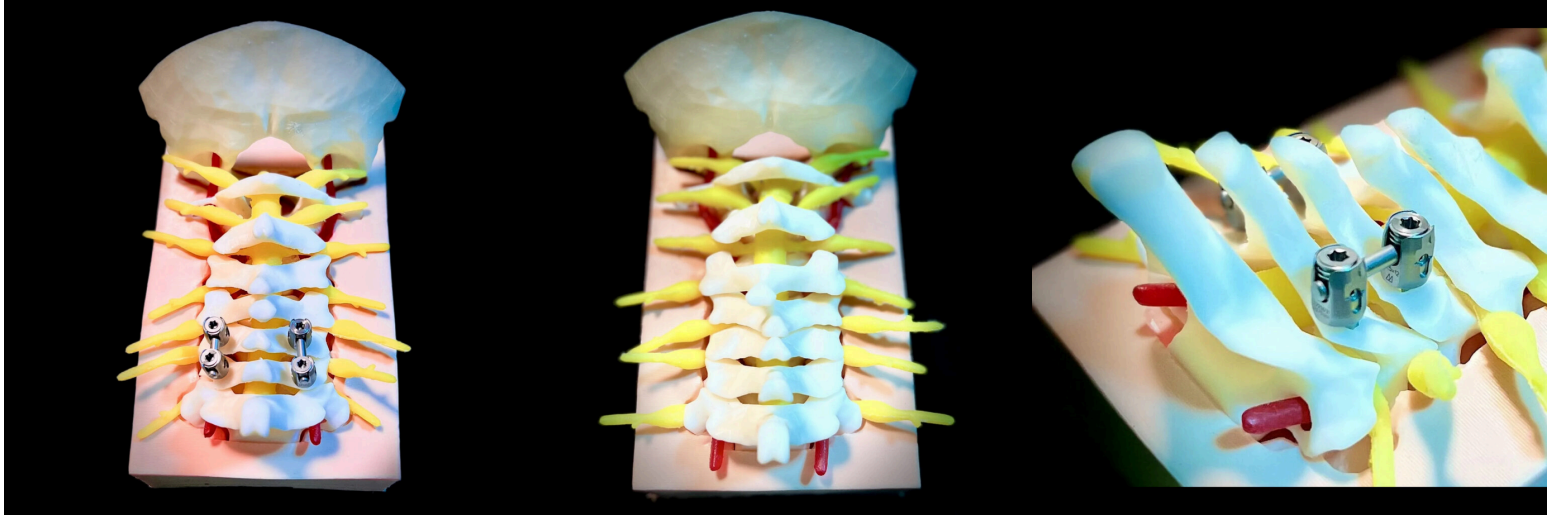




SIMULATORE GIUNZIONE CRANIOCERVICALE



DESCRIZIONE

Simulatore avanzato di approcci anteriori e posteriori della giunzione craniocervicale. Modello stampato in 3D con tutti i dettagli anatomici in scala 1:1 da una vera TAC umana con proprietà di perforazione simili all'osso umano (corticale e spugnoso).

Include: osso occipitale, vertebre cervicali, arterie vertebrali, dischi intervertebrali, midollo e nervi.

Patologia: ernia del disco.

Esercizi chirurgici: discectomia e fusione cervicale anteriore, corpectomia, discectomia cervicale posteriore, laminectomia, fusione con viti.

I modelli anatomici e i simulatori chirurgici sono prodotti con materiali simili ai tessuti biologici craniali e spinali e sono completamente compatibili con impianti chirurgici e dispositivi intraoperatori, rendendoli ideali non solo per studenti di medicina, ma anche per chirurghi in formazione e aziende mediche.