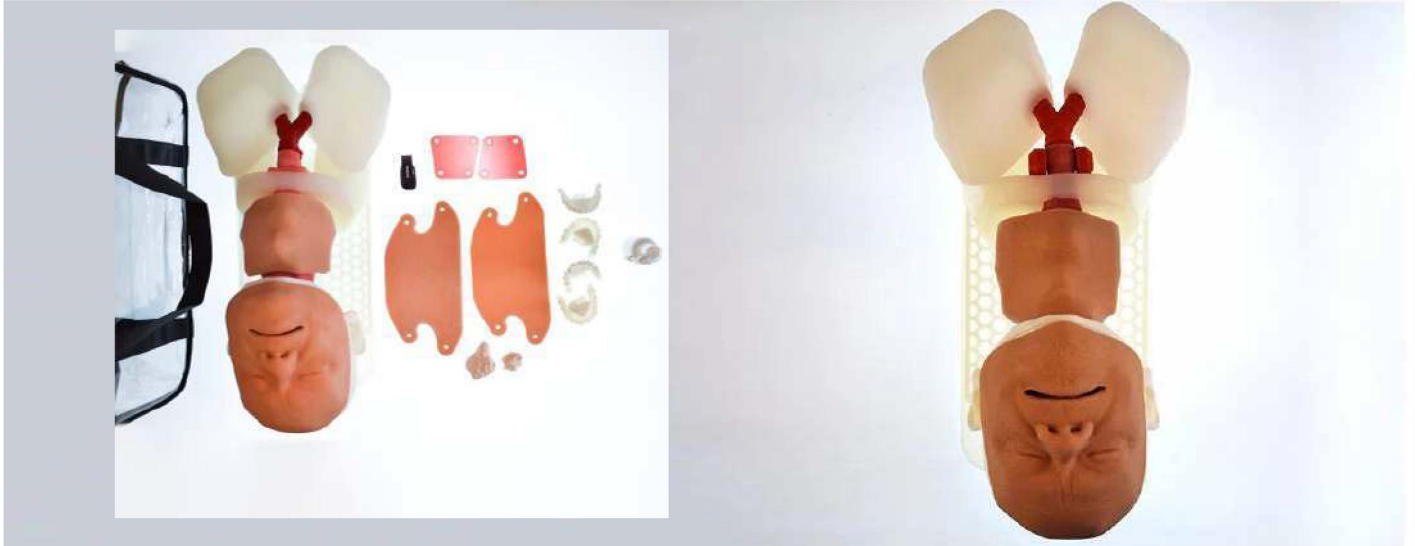


AIRWAY MANAGEMENT TASK TRAINER



DESCRIZIONE

Task trainer per intubazione, anatomia laringi, maschera per intubazione, uso di differenti laringoscopi e strumenti supraglottici, intubazione nasale, cricotirotomia chirurgica.

CARATTERISTICHE

- Realistico: realizzato con silicone di grado protesico
- Basato su dati TC/MRI
- Punti anatomici come corde vocali, cartilagine posteriore, epiglottide, interarytenoid notch
- Difficoltà di intubazione regolabile (gradi 1-3 sulla scala di Corkmack-Lehane)
- Si può limitare la mobilità del collo per rendere l'intubazione ancora più difficile
- Versione uomo, donna e anziano

Include

- Blocchi in silicone per le vie respiratorie
- 4 modelli di dentatura diversi
- 2 membrane cricotiroidee
- 2 pz sostitutivi per la pelle del collo
- Lubrificante per le vie respiratorie
- USB con istruzioni
- Borsa per il trasporto