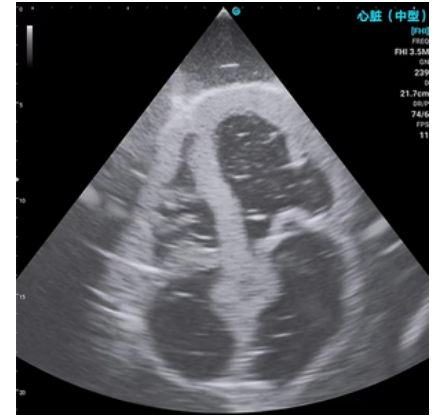




SIMULATORE PER ECOGRAFIA CARDIACA E PERICARDIOCENTESI



DESCRIZIONE

Simulatore con l'aspetto di una testa e del torace adulto. Sono applicabili sia la sonda a ultrasuoni transesofagea sia la sonda phased array. Questo simulatore è un utile strumento di formazione per l'esame ecografico cardiaco e la pericardiocentesi guidata da ultrasuoni.

CARATTERISTICHE

- Disponibile in versione trasparente o color pelle
- TTE (Ecocardiogramma transtoracico)
- TEE (Ecocardiogramma transesofageo)
- Esame ecografico del versamento pericardico
- Pericardiocentesi ecoguidata
- Il modello trasparente consente l'osservazione diretta delle strutture anatomiche interne
- Il versamento pericardico può essere riempito con un catetere esterno per simulare vari gradi di versamento o addirittura un tamponamento
- Precise strutture anatomiche esterne e interne
- Caratteristiche simili ai tessuti umani con eccellenti immagini a ultrasuoni
- Proprietà autorigenerante durevole per oltre 1200 punture per centimetro quadrato utilizzando un ago 18G-21G