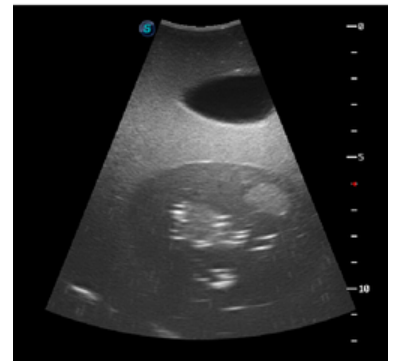




SIMULATORE PER L'ESAME ECOGRAFICO DELLA MALATTIA PELVICA FEMMINILE



DESCRIZIONE

Simulatore che replica la cavità pelvica femminile. Supporta l'addestramento all'esame ecografico delle malattie ginecologiche sia con approccio transvaginale che transaddominale.

CARATTERISTICHE

- Esame ecografico transaddominale della patologia ginecologica
- Esame ecografico transvaginale della patologia ginecologica
- Identificazione dell'immagine ecografica di fibroma uterino, cisti ovarica e tumore ovarico
- Precise strutture anatomiche esterne e interne
- Caratteristiche simili ai tessuti umani con eccellenti immagini a ultrasuoni