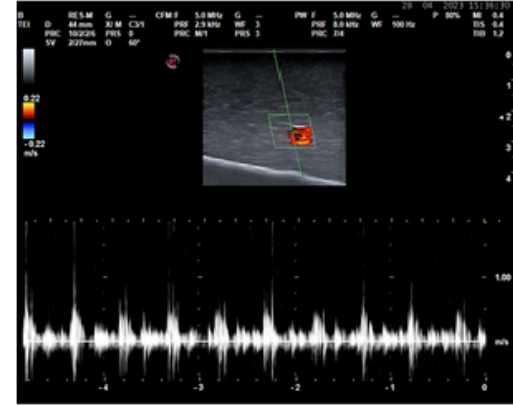




BLOCCO DEL NERVO E PERFORAZIONE DELL'ARTERIA FEMORALE



DESCRIZIONE

Questo simulatore va dall'addome superiore fino alla parte superiore delle cosce. È stato progettato per essere un utile strumento di addestramento per il blocco del nervo femorale e la perforazione del vaso femorale guidata da ultrasuoni o tramite approccio cieco.

CARATTERISTICHE

- Blocco del nervo femorale guidato da ultrasuoni
- Puntura e cateterismo della vena femorale guidato da ultrasuoni
- Puntura dell'arteria femorale guidata da ultrasuoni
- Puntura della vena e dell'arteria femorale guidata da approccio cieco
- Disponibile con pompa manuale o automatica
- Dotato di pompa automatica o manuale per simulare la pulsazione arteriosa e la circolazione sanguigna
- La frequenza dell'impulso arterioso può essere regolata
- La pulsazione arteriosa può essere palpata nell'area del triangolo femorale del simulatore
- Facile osservazione del volume di sangue simulato e possibilità di aggiunta in base alle necessità
- Accurate strutture anatomiche esterne e interne
- Caratteristiche simili al tessuto umano con immagini a ultrasuoni
- Proprietà autorigenerante durevole per oltre 1200 punture per centimetro quadrato utilizzando un ago 20G-22G