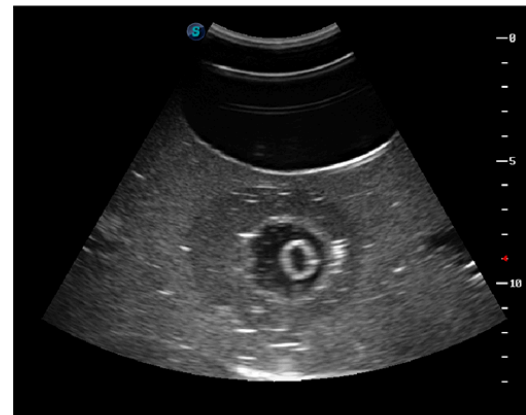




SIMULATORE ECOGRAFICO PER LA PRIMA FASE DELLA GRAVIDANZA



DESCRIZIONE

Simulatore che replica una gravidanza di 7 settimane con l'aspetto di una cavità pelvica femminile. Supporta la formazione dell'esame ecografico transvaginale e transaddominale nelle prime fasi della gravidanza.

CARATTERISTICHE

- Ecografia transaddominale nelle prime fasi della gravidanza
- Ecografia transvaginale nelle prime fasi della gravidanza
- Precise strutture anatomiche esterne e interne
- Caratteristiche simili ai tessuti umani con eccellenti immagini a ultrasuoni