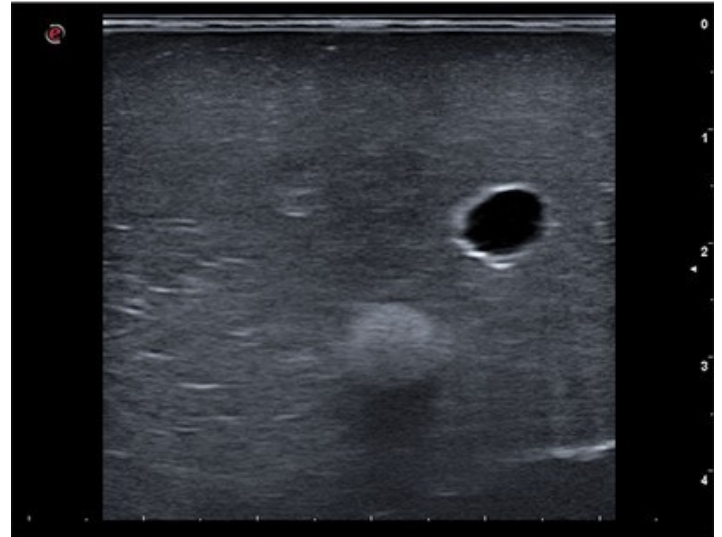




## PAD ECO PER PUNTURA VASCOLARE E ABLAZIONE DEL TUMORE



### DESCRIZIONE

Blocco ecografico progettato per l'insegnamento e l'addestramento della puntura vascolare guidata da ultrasuoni, della biopsia tumorale e dell'ablazione.

### CARATTERISTICHE

- Puntura vascolare guidata da ultrasuoni
- Puntura e biopsia del tumore guidata da ultrasuoni
- Ablazione del tumore guidata da ultrasuoni
- Tumori di dimensioni e posizioni diverse per formare efficacemente diversi livelli di competenza
- Per l'ablazione del tumore si possono utilizzare apparecchiature a microonde o laser
- I tumori possono essere acquistati separatamente per essere sostituiti
- Precise strutture anatomiche esterne e interne
- Caratteristiche simili ai tessuti umani con eccellenti immagini a ultrasuoni
- Proprietà autorigenerante durevole per oltre 1200 punture per centimetro quadrato utilizzando un ago 20G-22G