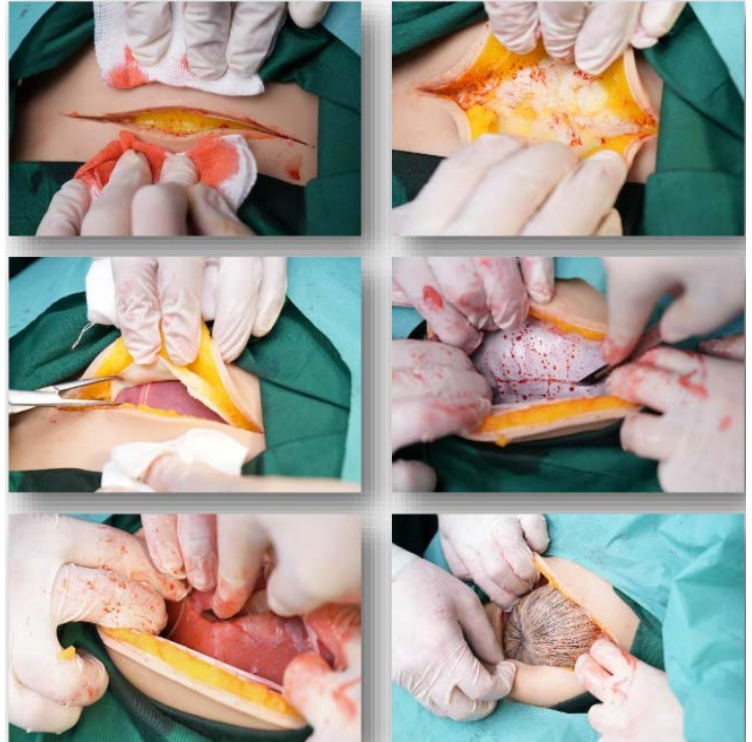




Simulatore parto cesareo



DESCRIZIONE

Simulatore medico indossabile che riproduce l'addome di una donna incinta a termine, consentendo un taglio cesareo d'emergenza completamente trasversale o verticale attraverso la parete addominale, offrendo una scelta ideale per praticare le tecniche chirurgiche durante il taglio cesareo. Il suo aspetto realistico e la corretta anatomia forniscono un'eccellente esperienza pratica. Può essere applicato ai simulatori o su persone reali.

CARATTERISTICHE

- Un feto simulato a termine (20 pollici) nell'addome
- Il sanguinamento può essere visto durante l'esecuzione di un taglio cesareo trasversale o verticale, creando un'esperienza di training più realistica
- Possono essere utilizzati veri strumenti chirurgici per l'incisione e la sutura dell'utero e degli strati addominali; possono essere eseguite suture intradermiche
- Si possono vedere la pelle incisa, la fascia superficiale e la linea alba ed è possibile praticare la dissezione smussa per separare il retto dell'addome e la fascia trasversale
- Possibilità di esporre l'incisione uterina inferiore e separare il miometrio per simulare il sanguinamento causato dalla lesione vascolare uterina
- Il liquido amniotico simulato può fuoriuscire
- Possibilità di simulare la lacerazione uterina
- Possibilità di simulare il cordone attorno al collo e la placenta previa
- Il cordone ombelicale può essere utilizzato ripetutamente
- I materiali di consumo come l'utero, il cordone ombelicale e la parete addominale sono sostituibili
- Training nella cura del bambino: pulizia della cavità orale, delle cavità nasali e del condotto uditivo