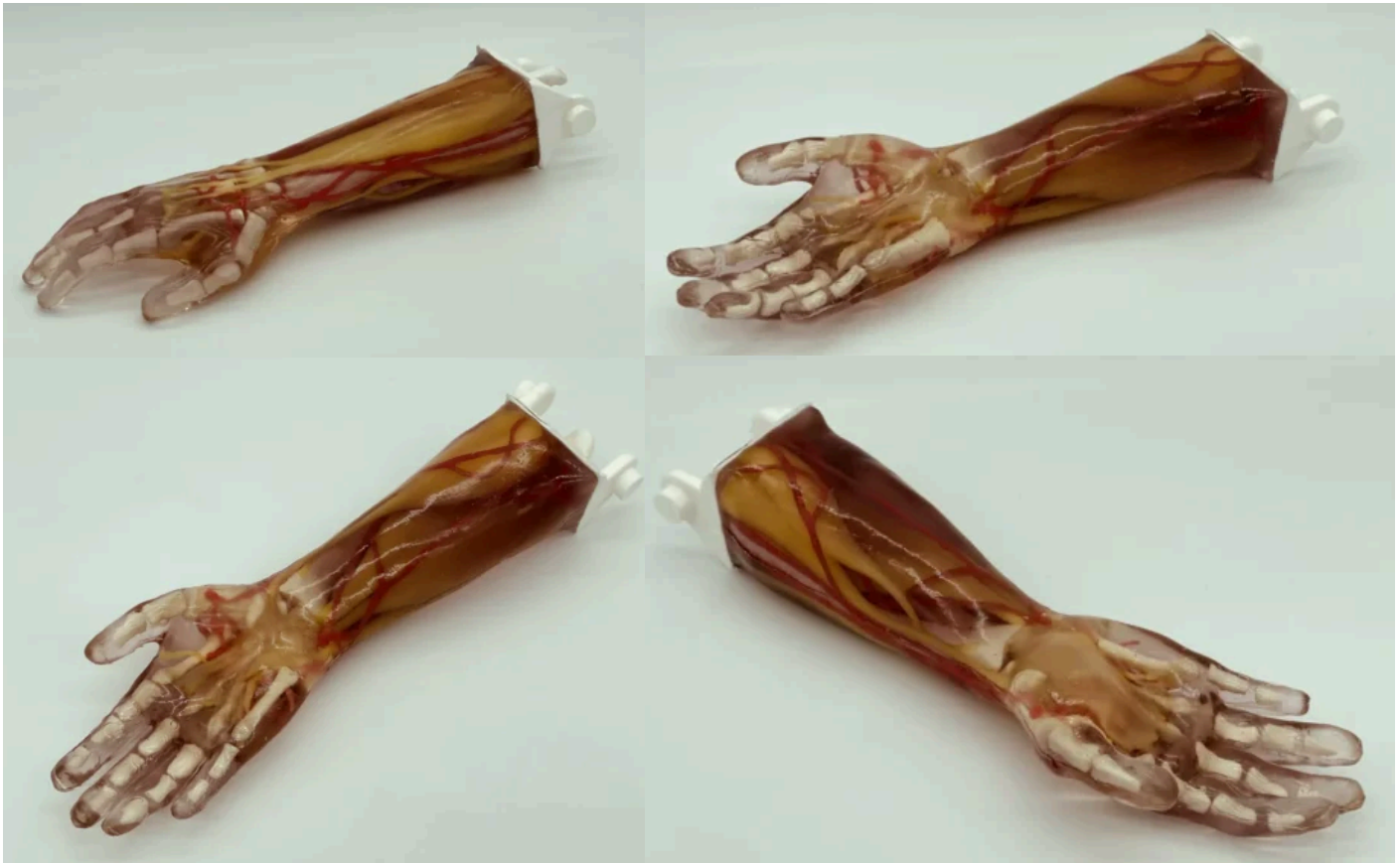




BRACCIO ADULTO AVANZATO



DESCRIZIONE

Il Braccio Adulto Avanzato è un simulatore realistico a grandezza naturale, progettato sulla base dell'anatomia di un braccio umano, comprese ossa, tessuti, legamenti e tendini.

È compatibile con l'imaging a raggi X e a ultrasuoni, il che lo rende uno strumento eccellente per lo studio, la ricerca e il collaudo di dispositivi di imaging medico.

Consente di esaminare varie procedure diagnostiche in diversi orientamenti e tecniche di posizionamento.

Può essere utilizzato con mezzi di contrasto a base di iodio e microbolle.

Su richiesta può essere personalizzato con diverse patologie per applicazioni di formazione specifiche.