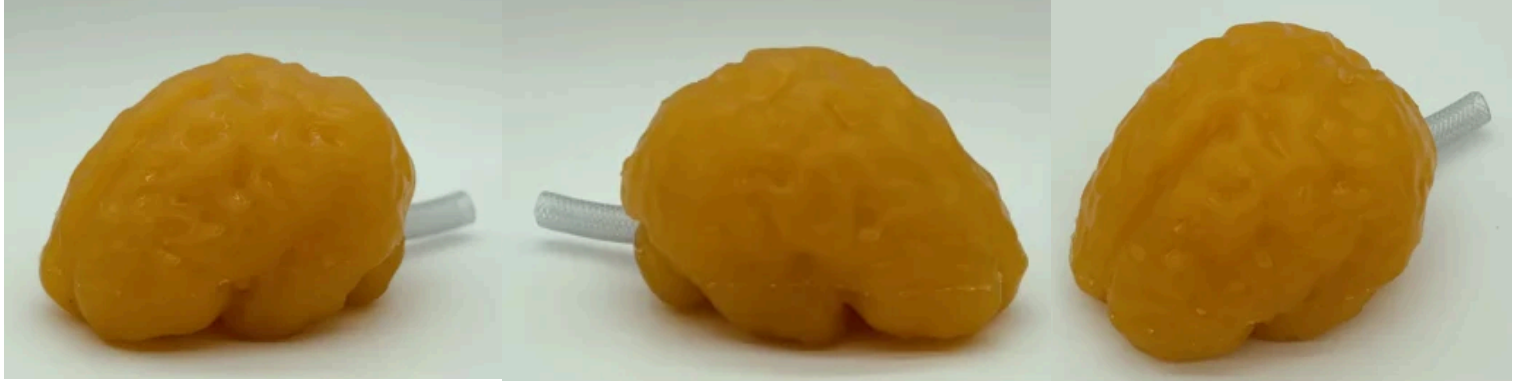




## CERVELLO ADULTO STANDARD



### DESCRIZIONE

Il Cervello Adulto Standard è un simulatore di cervello umano costruito utilizzando materiali realistici che imitano i tessuti, adatti per scansioni a ultrasuoni, risonanza magnetica e raggi X.

Le caratteristiche e le proprietà possono essere personalizzate su richiesta per soddisfare i vari requisiti del progetto.

Il Cervello Adulto Standard è un simulatore di cervello umano con geometrie e dimensioni precise, realizzato con materiali che simulano i tessuti, adatti per applicazioni a ultrasuoni, risonanza magnetica e radiografia.

Può essere utilizzato con mezzi di contrasto a base di solfato di bario, iodio, gadolinio, microbolle e ossido di ferro.

Per la risonanza magnetica, i tessuti del Cervello Adulto Standard hanno valori realistici del tempo di rilassamento T2, il che lo rende adatto a qualsiasi metodo di imaging di risonanza magnetica pesato in T2. Si possono ottenere ottimi risultati anche con i metodi di imaging a densità protonica. Il phantom può comunque essere sottoposto a imaging con metodi pesati in T1.

Su richiesta le caratteristiche e le proprietà dei materiali che simulano i tessuti possono essere personalizzate in base ai requisiti dei progetti.