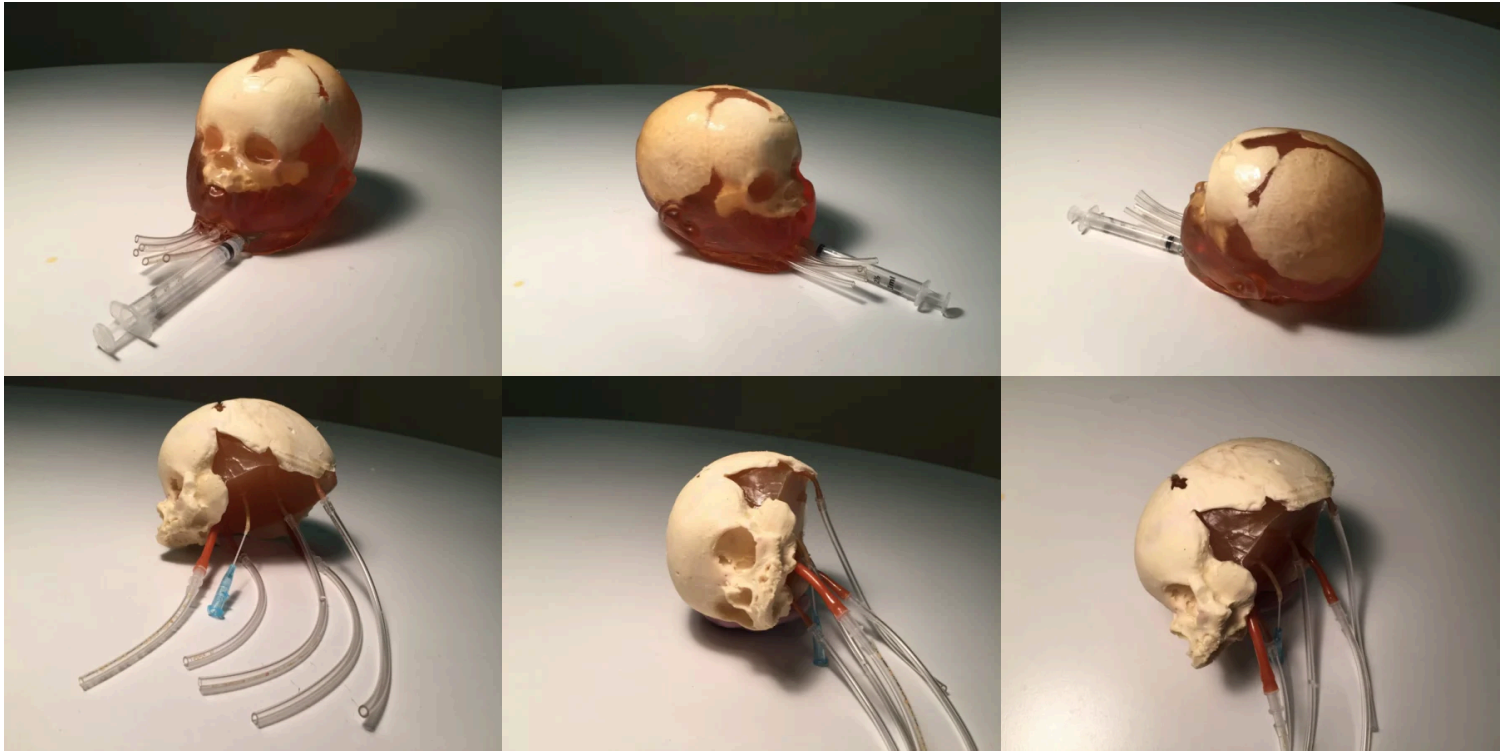




## TESTA NEONATALE DINAMICA



La Testa Neonatale Dinamica è progettata per l'imaging medico del flusso sanguigno sotto il cranio. Costruita con materiali realistici che simulano i tessuti e sono adatti per l'ecografia, la risonanza magnetica e la radiografia. I pezzi del cranio sono in materiale osseo brevettato a base epossidica e colati singolarmente. La Testa Neonatale Dinamica è stata progettata per l'imaging medico del flusso sanguigno sotto il cranio. Progettata sulla base di una testa di neonato e realizzata con materiali realistici che simulano i tessuti morbidi e duri, adatti per applicazioni a ultrasuoni, risonanza magnetica e raggi X. Ottimo strumento per la formazione e le applicazioni di angiografia. I pezzi del cranio sono colati singolarmente con materiale osseo realistico brevettato a base epossidica. Può essere utilizzato con mezzi di contrasto a base di solfato di bario, iodio, gadolinio, microbolle e ossido di ferro. Per le applicazioni di risonanza magnetica, i tessuti hanno valori realistici del tempo di rilassamento T2, il che lo rende adatto a qualsiasi metodo di imaging di risonanza magnetica pesato in T2. Si possono ottenere ottimi risultati anche con i metodi di imaging a densità protonica. Può anche essere sottoposto a imaging con metodi pesati in T1. La Testa Neonatale Dinamica può essere personalizzata per adattarsi a un'ampia varietà di applicazioni biomediche.

### ANATOMIA

- Cranio e testa neonatali
- Tessuto cerebrale neonatale realistico
- Complessa rete di piccoli vasi cerebrali
- Singoli vasi con diametro interno di 3 mm
- Singoli vasi con diametro interno di 2 mm