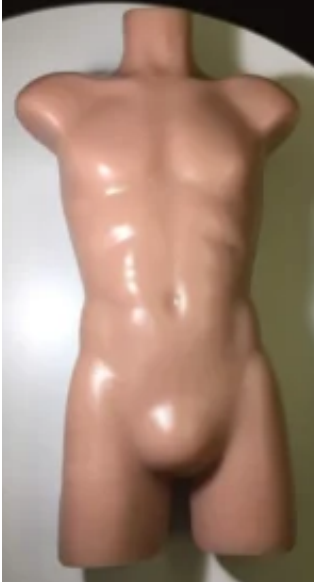




TORSO ADULTO



DESCRIZIONE

Il Torso Adulto color pelle è stato progettato per l'addestramento alla radiografia, alla TAC e all'ecografia.

Riproduce accuratamente l'anatomia di un uomo adulto sano, con uno scheletro realistico e patologie personalizzabili.

Lo scheletro è realizzato con ossa fuse singolarmente in un materiale composito realistico brevettato

a base epossidica, con vertebre che presentano una struttura realistica a tre strati con porosità interna.

Può essere personalizzato con qualsiasi patologia per l'apprendimento delle tecniche FAST (focused assessment with sonography for trauma),

FAMUS (Focused Acute Medicine Ultrasound) e qualsiasi altro training procedurale (versamento pericardico, ecc.).

ANATOMIA

- Spina vertebrale completa
- Gabbia toracica completa
- Spalle e clavicole
- Bacino
- Femori parziali
- Trachea
- Cuore
- Polmoni
- Diaframma
- Fegato
- Cistifellea
- Stomaco
- Reni
- Milza
- Pancreas
- Intestino crasso e tenue
- Vescica
- Prostata