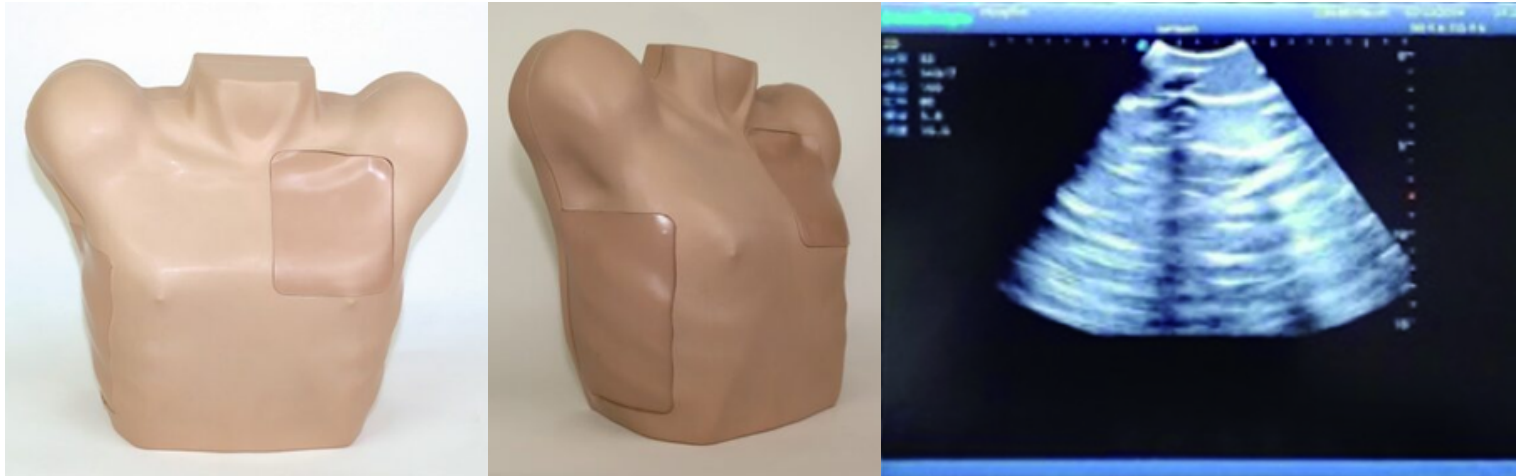




SIMULATORE ECOGRAFABILE PNX E DRENAGGIO TORACICO



DESCRIZIONE

Simulatore medico ecografabile con ultrasuoni per addestramento alla gestione del PNX ed esecuzione del drenaggio toracico chiuso. Si tratta di un modello che copre dal collo all'ombelico con chiari punti di repere per identificare il sito di drenaggio, come le arcate costali e i relativi spazi intercostali, i cavi ascellari e i capezzoli. Utile per esercitarsi nella diagnosi ecografica prima dell'intervento e nella decompressione di un pneumotorace iperteso con ago o con il posizionamento di un drenaggio.

CARATTERISTICHE

- Durevole e utilizzabile più volte
- Realizzato in polimero ad alta densità molecolare molto simile alla pelle reale e compatibile con l'utilizzo degli ultrasuoni
- Permette l'addestramento alla puntura eco-guidata con l'utilizzo dei principali ecografi presenti sul mercato
- Mostra immagini chiare e reali dei tessuti e degli organi (compresi i tessuti muscolari e connettivi, il tessuto polmonare contenente aria e la struttura pleurica)
- Quando si effettua una puntura, l'operatore può percepire il cambio di resistenza dei tessuti
- Il riempimento del simulatore con liquidi permette di simulare il versamento pleurico
- L'aria rilasciata con la puntura del torace simula un pneumotorace iperteso
- I moduli della posizione di foratura sono sostituibili