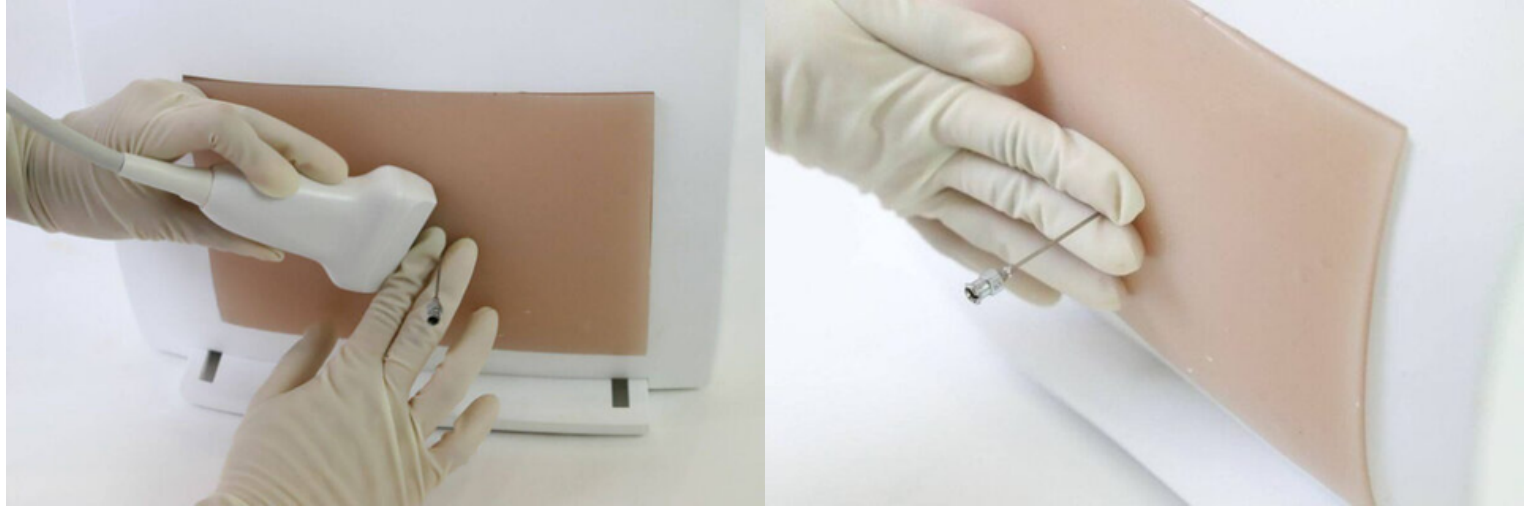




SIMULATORE ECOGRAFABILE PER PUNTURA LOMBARE



DESCRIZIONE

Simulatore medico per l'addestramento alla puntura lombare degli adulti sotto guida ecografica con sensazione e tocco della pelle realistici, struttura anatomica accurata e immagini ecografiche cliniche reali. La resistenza realistica alle punte degli aghi e i punti di riferimento corretti forniscono un'eccellente esperienza pratica. Consente una maggiore comprensione anatomica e addestramento nella palpazione, nella gestione della sonda ecografica, nella interpretazione delle immagini e nella puntura lombare.

CARATTERISTICHE

- Struttura anatomica accurata di L1-L5 e del canale vertebrale
- Materiale avanzato per un tocco, una sensazione e una perforazione realistici
- Immagini ecografiche cliniche reali
- Compatibile con varie macchine ad ultrasuoni reali
- Pratica di puntura lombare ecoguidata
- Corretta anatomia dell'adulto
- Liquido cerebrospinale disponibile dopo una puntura riuscita