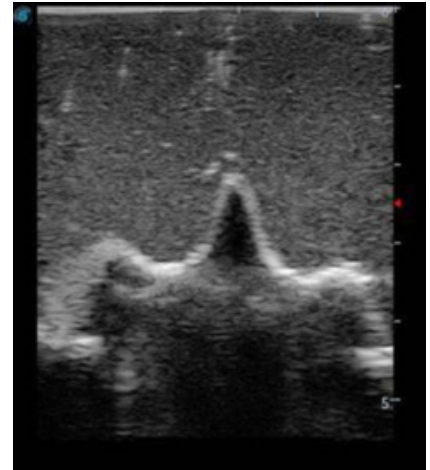




SIMULATORE ECOGRAFABILE PER PUNTURA LOMBARE PEDIATRICA



DESCRIZIONE

Simulatore medico per l'addestramento alla puntura lombare pediatrica ecoguidata con struttura anatomica accurata e immagini ecografiche cliniche reali. La resistenza realistica alle punte degli aghi e i punti di riferimento corretti forniscono un'eccellente esperienza pratica. Utile per la comprensione anatomica e addestramento nella puntura lombare, nella palpazione, nella gestione della sonda ecografica e nell'interpretazione delle immagini.

CARATTERISTICHE

- Materiale avanzato per un tocco, una sensazione e una perforazione fedeli alla pelle
- Immagini ecografiche cliniche reali
- Compatibile con varie macchine ad ultrasuoni reali
- Pratica di puntura lombare ecoguidata
- Liquido cerebrospinale disponibile dopo una puntura riuscita
- Resistenza realistica agli aghi
- Corretta anatomia del bambino