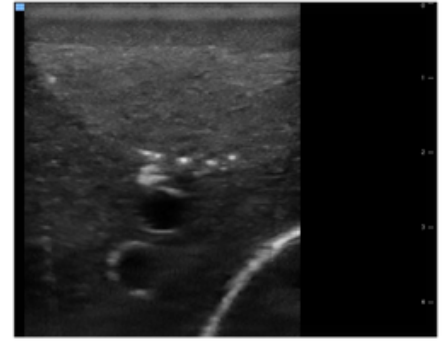
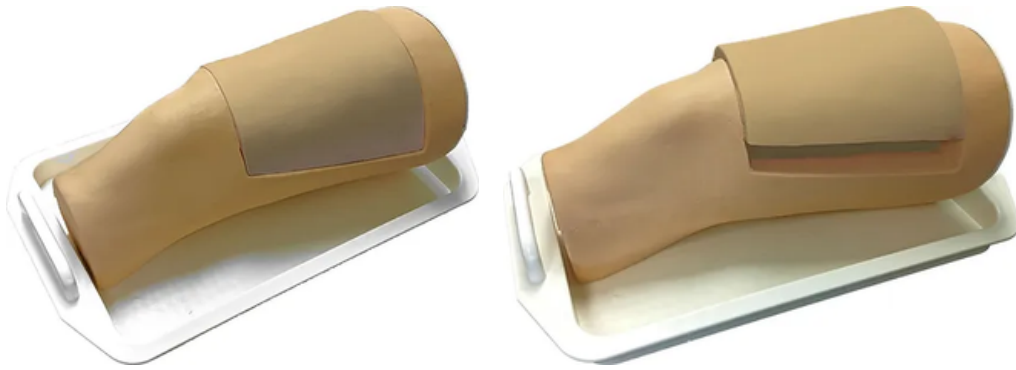




BLOCCO DEL CANALE ADDUTTORE



DESCRIZIONE

Il simulatore del canale degli adduttori facilita l'acquisizione di conoscenze e competenze per l'esecuzione del blocco del canale degli adduttori.

Consente la pratica dell'iniezione, il riconoscimento dell'anatomia ecografica e l'accurato posizionamento della punta dell'ago sotto guida ecografica.

Punti di riferimento interni: muscolo sartorio; muscolo vasto mediale; canale adduttore; arteria femorale; vena femorale; nervo safeno; guaine fasciali rilevanti.

Punti di riferimento esterni: coscia media e distale; ginocchio; muscolo quadricipite femorale; muscolo sartorio.

Include una custodia personalizzata per il trasporto e un vassoio per le procedure.

La valigetta è resistente, con angoli rinforzati e una maniglia anteriore per il trasporto.

Il vassoio per procedure personalizzato consente di rimuovere, utilizzare, conservare e contenere facilmente i fluidi durante la pratica iniettiva.