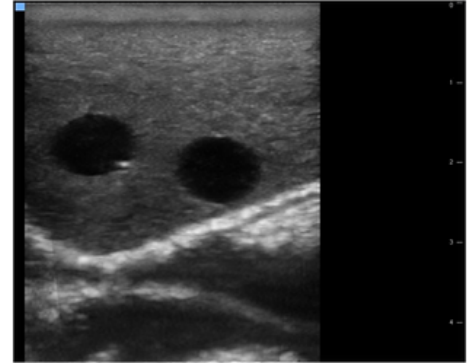




BLOCCO DELLA CAVIGLIA



DESCRIZIONE

Il simulatore femorale facilita l'acquisizione di conoscenze e competenze per l'esecuzione di blocchi del nervo femorale, del nervo cutaneo femorale laterale (LFCN), PENG e della fascia iliaca.

Consente la pratica dell'iniezione e insegna il riconoscimento del pattern anatomico degli ultrasuoni, portando allo sviluppo di abilità di inserimento dell'ago.

Include una custodia resistente, con angoli rinforzati e una maniglia frontale per il trasporto e un vassoio per procedure personalizzato.

Il vassoio consente una facile pulizia dopo la pratica di iniezione.

Blocchi supportati: femorale, femorale cutaneo laterale, PENG, fascia iliaca.

Anatomia interna: nervi femorale, cutaneo laterale e safeno; fascia ilica; fascia lata; muscolo ileopsoas; muscolo pettineo; muscolo sartorio; muscoli adduttori; arteria femorale; vena femorale; bacino; femore.

Punti di riferimento esterni: piega inguinale; spina iliaca antero-superiore; coscia prossimale; fianchi; tubercolo pubico.