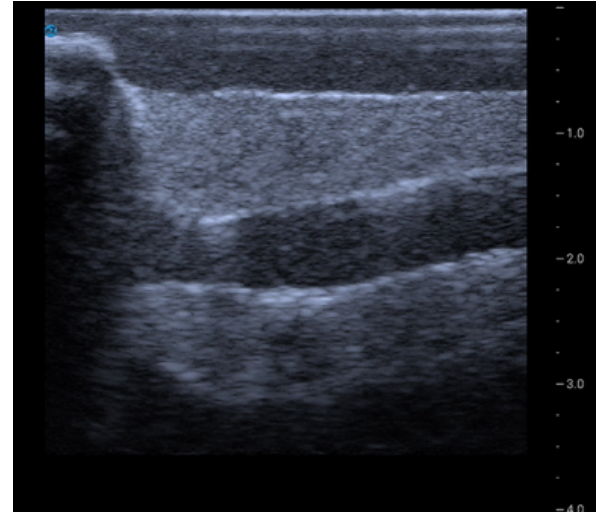
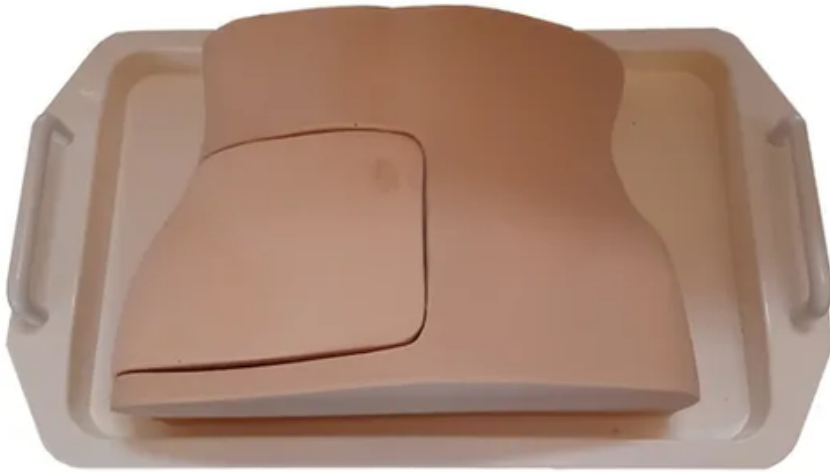




BLOCCO ILEOINGUINALE



DESCRIZIONE

Il simulatore ileoinguinale facilita l'acquisizione di conoscenze e competenze per l'esecuzione dei blocchi TAP, ileoinguinale e retto addominale.

Consente il riconoscimento dell'anatomia della pratica di iniezione e il posizionamento accurato della dell'ago guidato da ultrasuoni.

Consente una scansione realistica con punti di riferimento esterni realistici e strutture anatomiche interne proporzionalmente corrette.

Include una custodia resistente, con angoli rinforzati e una maniglia frontale per il trasporto e un vassoio per procedure personalizzato.

Il vassoio consente una facile pulizia dopo la pratica di iniezione.

Punti di riferimento esterni: ombelico, retto addominale

Punti di riferimento interni: obliquo esterno, obliquo interno, trasverso dell'addome, spina iliaca superiore, retto addominale e guaina

Blocchi supportati: TAP, Ileoinguinale, Retto addominale, Soprainguinale.