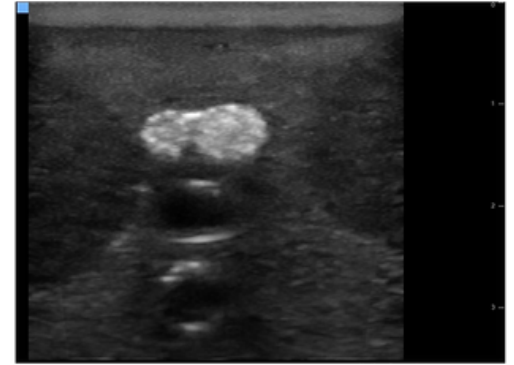




BLOCCO POPLITEO, IPACK



DESCRIZIONE

Facilita l'acquisizione di conoscenze e competenze per l'esecuzione dei blocchi popliteo e IPACK.

Consente la pratica dell'iniezione, il riconoscimento dell'anatomia e il posizionamento accurato dell'ago guidato da ultrasuoni.

Offre punti di riferimento esterni realistici e anatomia interna.

I vasi non richiedono riempimento, svuotamento e pulizia che possono creare contaminazione dei vasi ed influenzare la visualizzazione.

Le strutture interne anatomicamente e proporzionalmente corrette simulano realisticamente l'anatomia umana.

Il tessuto dei è auto-riparante e durevole.

Elimina le perdite venose e la necessità di sostituire le vene incorporando vasi solidi unici.

Include una custodia resistente, con angoli rinforzati e una maniglia frontale per il trasporto e un vassoio per procedure personalizzato.

Il vassoio consente una facile pulizia dopo la pratica di iniezione.

Blocchi supportati: Popliteo, IPACK

Anatomia interna: arteria e vena poplitea; nervo peroneo comune; nervo tibiale; nervo sciatico; muscolo semitendinoso; muscolo semimembranoso; muscolo bicipite femorale; femore distale e condili.

Punti di riferimento esterni: fossa poplitea; tendine del muscolo bicipite femorale; tendine del muscolo semimembranoso; fossa poplitea; piega poplitea; triangolo popliteo.